

Installazione del WiFi Box



1 Installazione del Wi-Fi Box

Scelta del posizionamento

✔ Da fare

- Posizionarlo a una distanza intermedia tra una zona con problemi di Wi-Fi e un modem.
- Posizionarlo in una zona in cui la spia di connessione (figura 1) è **verde**.
- Posizionarlo a altezza media (tra 1 m e 1,50 m) su un mobile alto o su uno scaffale.

✘ Da non fare

- Posizionarlo in un posto chiuso/coperto.
- Posizionarlo su una superficie non rigida (divano, tappeto) o delicata.
- Posizionarlo all'esterno.
- Posizionarlo in una zona in cui la spia di connessione è **rossa** o spenta (vedi figura 7, pagina 09).

Installazione

- Collegare l'alimentatore alla presa elettrica e inserire il cavo nella presa di corrente del Wi-Fi Box **1.**
- Accendere il Wi-Fi Box **2.**

Se stai installando più Wi-Fi Boxe, basta ripetere questi passaggi per ognuno di essi.

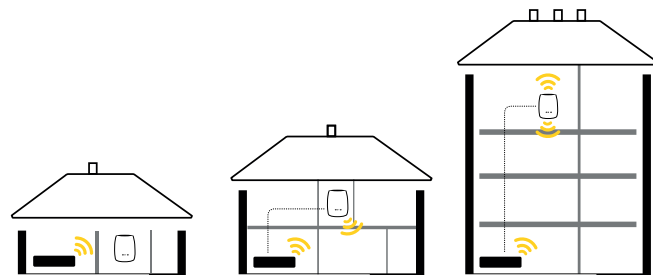


figura 1 - posizionamento

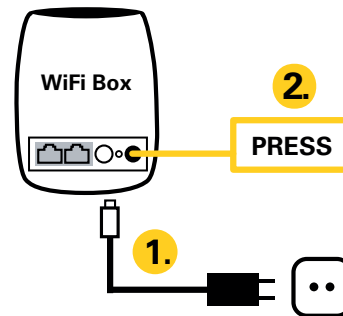


figura 2 - Installazione

2 Collegare la Wi-Fi Box al Modem

Se il Modem internet è un FIBRE BOX X6 o un box compatibile con la modalità compagno, per esempio F4000 GIGABIT o F3000 FIBER BOX *(consigliato; fig. 3)*

- Attendere che la spia d'alimentazione diventi bianca *(fig. 6)* e che la spia di connessione cominci a lampeggiare in rosso
- Premete per 2 secondi il pulsante WPS sul FIBER BOX X6 (pulsante +), poi premete per 2 secondi il pulsante WPS sul Wi-Fi Box *(fig. 3)*.

La spia di connessione *(fig. 6)* dovrebbe iniziare a lampeggiare in bianco (per poi diventare fissa). La spia di connessione dovrebbe iniziare a lampeggiare in **verde**, indicando che il Wi-Fi box è in fase di configurazione. Quando smette di lampeggiare, la configurazione è terminata:

- Se la spia di connessione è verde o arancione fisso, il Wi-Fi Box è correttamente collegato al FIBER BOX X6.
- Se la spia di connessione è **rossa** fissa o lampeggiante, il Wi-Fi Box non è collegato correttamente o non è affatto collegato al FIBER BOX X6. In questo caso, avvicinarlo al FIBER BOX X6 e ripetere la procedura. Quando la spia di connessione diventa verde o arancione, il processo di connessione è concluso, tuttavia, si consiglia di cercare di far diventare la spia di connessione verde, in modo da garantire prestazioni ottimali.

Se stai installando più Wi-Fi Box, ripetere l'operazione.

Connessione via cavo al FIBER BOX X6 *(fig. 3)*

- Attendere che la spia d'alimentazione diventi bianca *(fig. 6)*. Collegare il cavo Ethernet al FIBER BOX X6 e al Wi-Fi Box.

Le spie *(fig. 6)* del Wi-Fi Box lampeggeranno fino a quando non sarà stabilita una connessione tra i due dispositivi.

Se sta installando più Wi-Fi Box, ripetere il passaggio 1. "Installazione" e ripetere il procedimento.



Nota:

È possibile combinare l'installazione di due Wi-Fi Box a un FIBER BOX X6 nei due modi indicati, uno wireless e uno via cavo.

- ottima connessione con il FIBER BOX X6
- buona connessione con il FIBER BOX X6
- scarsa connessione con il FIBER BOX X6.

Connessione via cavo a modem non Compagno (qualsiasi modem non elencato in precedenza) *(fig. 4)*

- Attendere che la spia di alimentazione diventi bianca *(fig. 6)*.
- Collegare il cavo Ethernet al modem e al Wi-Fi Box. Il Wi-Fi Box collegato al modem è il vostro dispositivo principale.

Se sta installando più Wi-Fi Box, ripetere il passaggio 1. Installazione. *(pagina 02)*.

Dopo aver effettuato questa procedura, premere per 2 secondi il pulsante WPS sul Wi-Fi Box principale e poi premere per 2 secondi il pulsante WPS sul Wi-Fi Box aggiuntivo. Ripetere per ogni dispositivo aggiuntivo.

Le spie *(fig. 6)* del Wi-Fi Box lampeggeranno fino a quando non sarà stabilita una connessione tra i due dispositivi.

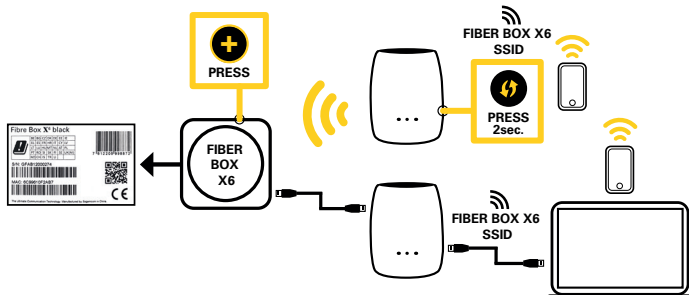


fig.3- Configurazione in modalità compagno

Nota :

l'SSID sul retro del Wi-Fi Box non si utilizza in questa configurazione. Utilizzare l'SSID sul retro del FIBER BOX X6.

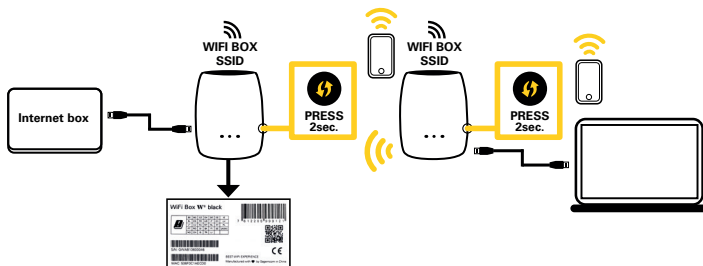


fig.4- Configurazione in modalità autonoma

Collegare i dispositivi alla nuova rete Wi-Fi

I dispositivi possono essere collegati al Wi-Fi Box via cavo o Wi-Fi.

- **Collegamento via cavo**

Collegare il cavo Ethernet a una delle porte Ethernet del Wi-Fi Box e del dispositivo.

- **Connessione wireless (FIBER BOX X6)**

Se si utilizza un FIBER BOX X6, il dispositivo dovrebbe connettersi automaticamente al Wi-Fi Box, se era già stato collegato al FIBER BOX X6.

Se così non fosse, utilizzare il nome della rete wireless (SSID) e la password che si trovano sotto il FIBER BOX X6.

- **Connessione wireless (altro Box modem)**

Selezionare la rete wireless (SSID) e la password che si trovano sotto il Wi-Fi Box principale.

Nota :

Se desidera riconfigurare il Wi-Fi Box in modalità autonoma, puoi accedere alla console amministratore digitando <http://wifi.box> in un browser. Sarà necessario usare il login "admin" e la password che si trovano sotto il Wi-Fi Box principale.

3 Risoluzione dei problemi

Controllare le spie

Controllare le spie sul Wi-Fi Box (vedi fig. 6).

Quando il Wi-Fi Box funziona in modo ottimale:

- la spia d'alimentazione è bianca;
- la spia di connessione è verde;
- la spia del Wi-Fi è bianca.

In caso contrario, controllare che la cavo elettrico sia collegato correttamente e che il Wi-Fi Box sia acceso.

Controllare il funzionamento del Wi-Fi

Controllare se i dispositivi hanno accesso al segnale Wi-Fi. Il nome del segnale Wi-Fi (SSID) è quello del FIBER BOX X6 o del Wi-Fi Box principale, in base alla configurazione (fig. 3 o 4).

Controllare se la spia del Wi-Fi è accesa. Controlla la spia della connessione. Se è spenta o se lampeggia una luce rossa, ciò significa che la connessione con il Box Internet è stata persa e deve essere ristabilita.

Fare riferimento alle istruzioni di configurazione nella figura 1.

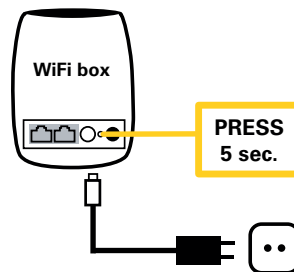


fig.5

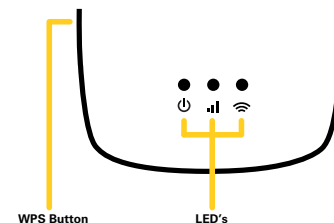


fig.6- spie

Spia	Stato	Descrizione
	Bianca	Il Wi-Fi Box è acceso
	Bianca lampeggiante	Aggiornamento software in corso (non spegnere)
	Spenta	Il Wi-Fi Box è spento
	Spenta	Nessuna connessione al modem
	Verde	Ottima connessione al modem
	Arancione	Buona connessione al modem
	Rossa	Scarsa connessione al modem
	Rossa lampeggiante	La connessione al modem è stata persa
	Bianca	Il Wi-Fi è attivato
	Bianca lampeggiante	Il WPS è attivato e lo slot di accoppiamento WPS è aperto
	Spenta	Il Wi-Fi è disattivato

fig.7- interpretazione delle spie

WiFi Box

