

# Salt Fiber

## Numérotation de l'étage et de l'appartement

### Définition de l'étage

Rez-de-chaussée :

Étage auquel se trouve l'entrée principale avec le numéro du bâtiment, respectivement, les boîtes aux lettres et/ou les sonnettes.

Si l'entrée principale se trouve entre deux étages et qu'il y a le même nombre de marches ou davantage vers le bas que vers le haut, la règle suivante s'applique :

- étage inférieur = sous-sol
- étage supérieur = rez-de-chaussée

### Numérotation de l'étage

Numérotation continue par ordre croissant (00-89). Les numéros à un seul chiffre sont précédés d'un zéro.

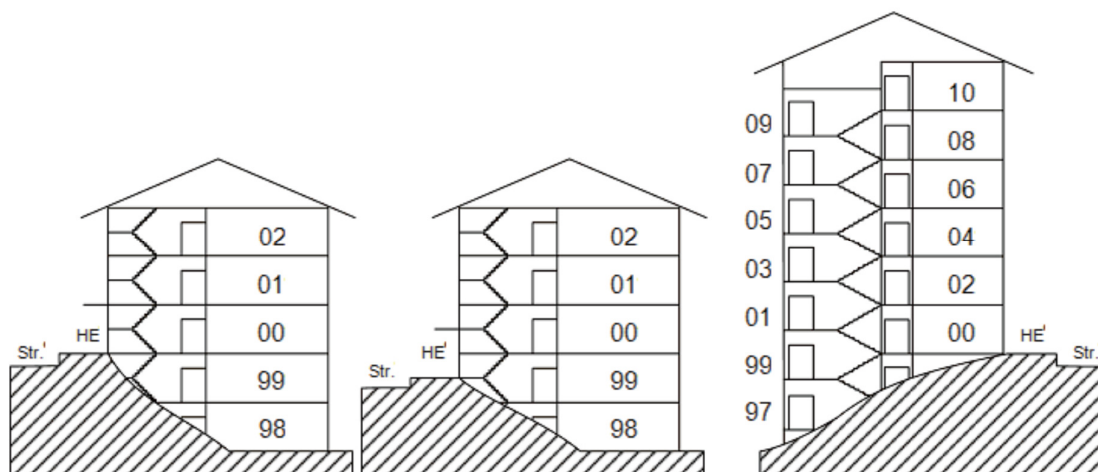
Exemple :

- Rez-de-chaussée = 00

Afin d'éviter les numéros négatifs au sous-sol, une numérotation continue par ordre décroissant est utilisée (99-90).

Exemples :

- premier sous-sol = 99
- deuxième sous-sol = 98
- etc.



**Légende :**

Str. : Strasse (rue)

HE : Hauseingang (entrée du bâtiment)

## Numérotation de l'appartement

Numérotation à deux chiffres (01–99). Les numéros à un seul chiffre sont précédés d'un zéro.

Les appartements sont numérotés depuis l'entrée dans le sens des aiguilles d'une montre.

À noter : Le numéro attribué par votre gérance ne correspond pas nécessairement aux critères précités. Pour le raccordement de fibre optique la numérotation décrite ci-dessus fait exclusivement foi.

Afin de déterminer le numéro de votre appartement, veuillez vous référer aux exemples ci-dessous :

